

ロンドン、2018年11月15日

## 中国の北満特殊鋼から 2 基目の圧延機を受注

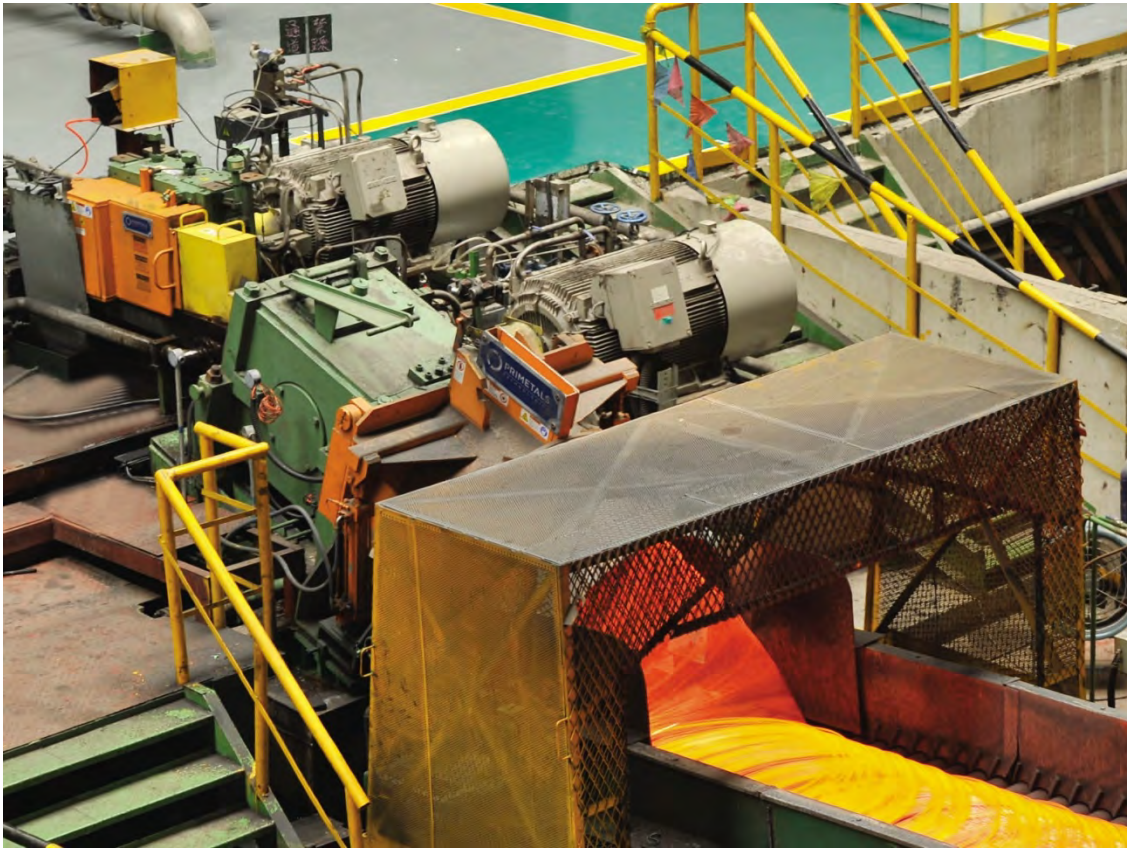
- 自動車対応グレードの製品生産能力を増強
- 中国及びアジアの優良鉄鋼メーカーと競合可能に
- 2019 年中頃に稼働開始予定

プライメタルズテクノロジーズ (Primetals Technologies) は、中国の特殊鋼メーカーである北満特殊鋼有限公司 (Beiman Special Steel Co., Ltd. : 北満特殊鋼) からハイエンドな自動車対応グレードの製品生産能力増強用として、シングルストランド式高速線材圧延機を受注しました。この圧延機は中国・黒竜江省の齊齊哈爾 (チチハル) に納入され、稼働開始は 2019 年中頃を予定しています。これは、北満特殊鋼から 2 基目となる受注で、前回は旧 Pomini (旧 VAI Pomini) として中径棒鋼圧延機を納入していました。

この高速線材圧延機の導入により、北満特殊鋼は中国やアジアの先進的な優良鉄鋼メーカーと競合可能になります。この圧延機には、仕上げ前圧延機「PFM」を備えた高速線材アウトレット、Morgan ノー・ツイスト圧延機「No-Twist」、Morgan 仕上圧延機「RSM」、Morgan インテリジェントピンチロール、Morgan 高速レイングヘッド、Morgan ステルモア冷却コンベヤ、特許取得済みの連続整形・垂直コイルハンドリングシステムが含まれます。ハイエンドグレードと RSM テクノロジーを導入した本圧延機は出側速度が毎秒 115 メートルに設計されており、プラントの年産能力は 50 万トンです。

鉄鋼の製錬、圧延、処理を行う中国初の特殊鋼メーカーとして 1952 年に設立された北満特殊鋼は、チチハルに本社を置いており、中国国営の鉄鋼メーカーである東北特殊鋼有限公司の子会社です。

ステルモア (Stelmor) は、プライメタルズテクノロジーズの登録商標です。



プライメタルズテクノロジーズの Morgan インテリジェントピンチロールと Morgan 高速レイングヘッド

他言語（英語・ドイツ語・中国語・ポルトガル語・ロシア語）による（プレスリリース及び資料は、以下の URL よりご覧になれます。 [www.primetals.com/press/](http://www.primetals.com/press/)

#### 報道関係お問い合わせ先:

プライメタルズ テクノロジーズ ジャパン株式会社 社長室（広報担当：山下）  
〒733-8553 広島市西区観音新町四丁目 6-22 三菱重工業（株）広島製作所内  
電話 082-291-2181

プライメタルズ テクノロジーズ 公式ツイッター: [twitter.com/primetals](https://twitter.com/primetals)

プライメタルズ テクノロジーズ (Primetals Technologies, Limited)は本社を英国・ロンドンに置き、金属鉄鋼産業における、エンジニアリング及びプラント建設全般の世界的リーダーかつライフサイクル・パートナーです。当社は電機、オートメーション及び環境の総合ソリューションを含めた技術、製品、サービスの一式を提供しており、鉄鋼のあらゆる分野を網羅するだけでなく、非鉄分野でも最新の圧延ソリューションをお届けします。当社は、株式会社日立製作所ならびに株式会社 IHI が資本参加している三菱日立製鉄機械と、シーメンス・グループのシーメンス VAI メタルズテクノロジーズ社の統合により発足した三菱重工のグループ会社です。出資比率は三菱日立製鉄機械が 51%、シーメンスが 49%です。従業員数は全世界で約 7,000 人。詳しくは、下記 URL より当社公式ウェブサイトをご覧ください。

**Primetals Technologies, Limited**  
A joint venture of Siemens, Mitsubishi Heavy Industries and Partners  
Communications  
Head: Gerlinde Djumlija

Chiswick Park, Building 11, 566 Chiswick High Road  
W4 5YS London  
United Kingdom

Reference number: PR2018111717jp

公式ウェブサイト : [www.primetals.com](http://www.primetals.com)

---

**Primetals Technologies, Limited**  
A joint venture of Siemens, Mitsubishi Heavy Industries and Partners  
Communications  
Head: Gerlinde Djumljija

Chiswick Park, Building 11, 566 Chiswick High Road  
W4 5YS London  
United Kingdom

Reference number: PR2018111717jp