

2016年6月14日

Primetals Technologies、印・JSW社ヴィジャヤナガル製鉄所にプロセス最適化システムを納入

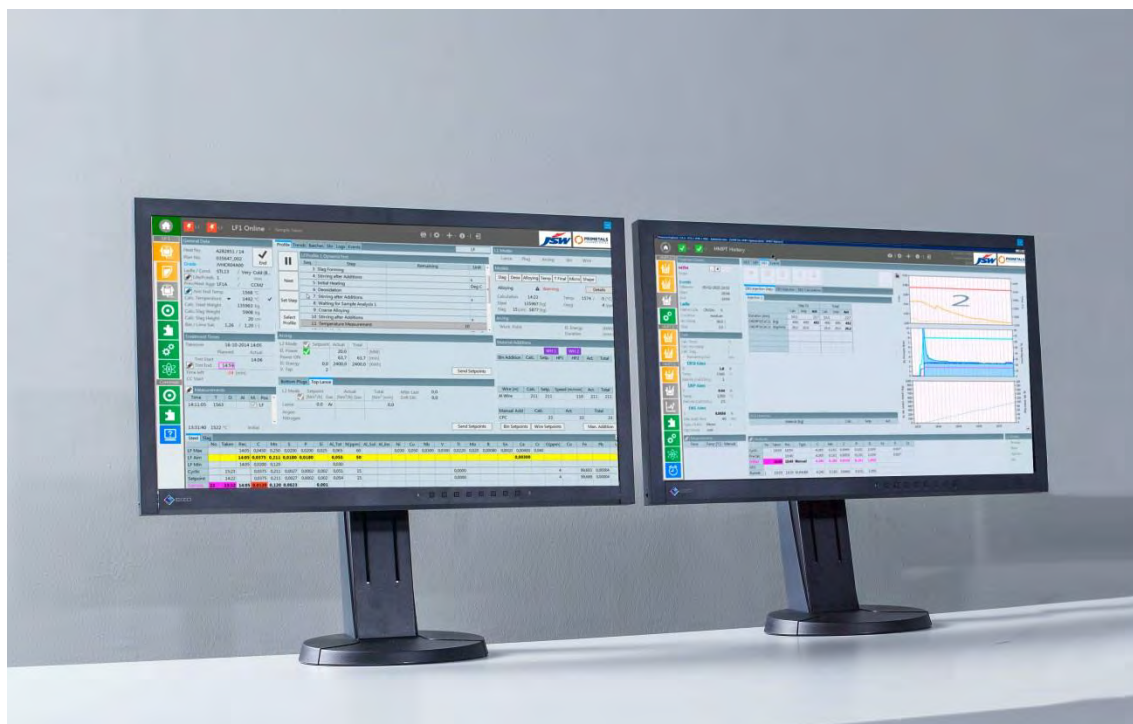
- 新たなプロセスモデルにより品質が向上
- 複数のサブシステムの連動と生産シーケンスの最適化

Primetals Technologies は、インド JSW Steel 社向けに、カルナータカ州ヴィジャヤナガルの SMS-1 製鉄所および SMS-2 製鉄所のサブシステム 25 セットに適用されるプロセス自動化システムを新規納入し、このたび最終検収書を受領しました。

この統合自動化ソリューションには、生産監視および溶銑用移動レードルの追尾システムも含まれており、異なる生産ユニット間で生産／工程データをシームレスに共有し、すべてのサブシステムを常に最適に連動させながら稼働することができますが、このようなプロセスシーケンスの最適化により、JSW Steel 社は生産能力を拡大し、製品品質も向上させました。契約締結後 12 ヶ月以内という厳しいスケジュールの中、各ユニットの試運転は段階別に行われました。

新たなプロセス自動化システムは、SMS-1 製鉄所の生産能力 100 トンの溶銑前処理ステーション 2 基、同 100 トンの溶銑用脱硫ステーション 3 基、出鋼量各 135 トンのレードル炉 2 基、およびシングルストランドの連続スラブ鑄造機 4 基に導入され、このうち鑄造機 1 基ではベーシック自動化システムも近代化更新されました。SMS-2 製鉄所では、溶銑用脱硫ステーション 7 基とレードル炉 4 基のプロセス最適化システムが近代化されました。いずれの製鉄所にもレードル追尾システムと中央生産監視システムが装備されています。本工事では、両製鉄所のシステム関連ハードウェア及び標準ソフトウェアの全数、さらに工場内コンピューターネットワークの供給及びエンジニアリングが対象となっていますが、使いやすい HMI(Human Machine Interface)システムにより、全プラントの運転が簡略化されました。新たなプロセス自動化システムは、一部がインターネット技術を活用したウェブベースで構築されているため、社内イントラネットまたはインターネット経由でデータにアクセスできる一方、全ての生産／工程データは評価用にアーカイブ保存され、拡張レポートシステムでの解析も可能です。

JSW Steel 社はインドを代表する民間製鋼会社で、インド国内のカルナータカ州ヴィジャヤナガル、タミルナードゥ州サーレム、バサインド州タラプール、マハーラーシュトラ州カラメシュワー及びドルビに計 6 プラントを保有して年産能力は 1,430 万トン、さらに同社の親会社である JSW グループは、米国でも鋼板および鋼管の工場を保有しています。



印・JSW Steel 社のカルナータカ州ヴィジャヤナガルの SMS-1 および SMS-2 製鉄所に導入されたオペレーター用ディスプレイ

他言語（英語・ドイツ語・中国語・ポルトガル語・ロシア語）によるプレスリリース及び資料は、以下の URL よりご覧になれます。

www.primetals.com/press/

報道関係お問い合わせ先:

Primetals Technologies Japan 株式会社 総務部

〒108-0014 東京都港区芝五丁目 34 番 6 号 新田町ビル 9 階

TEL(03) 5765-5231

Primetals Technologies 公式ツイッター: twitter.com/primetals

Primetals Technologies, Limited
A joint venture of Siemens, Mitsubishi Heavy Industries and Partners
Communications
Head: Heiko Huensch

Chiswick Park, Building 11, 566 Chiswick High Road
W4 5YS London
United Kingdom

Reference number: PR2016061093jp

Page 2/3

Primetals Technologies, Limited は本社を英国、ロンドンに置き、金属鉄鋼産業にとって、エンジニアリングやプラント建設全般の、世界的リーダーかつライフサイクル・パートナーです。当社は電機、オートメーション及び環境の総合ソリューションを含めた技術、製品、サービスの一式を提供します。鉄鋼のあらゆる分野を網羅するだけでなく、非鉄分野部門にも最新の圧延ソリューションをお届けします。当社は三菱重工グループで、株式会社日立製作所、並びに株式会社 IHI が資本参加している三菱日立製鉄機械と、シーメンス・グループのシーメンス VAI メタルズテクノロジーズ社の統合により発足しました。出資比率は三菱日立製鉄機械が 51%、シーメンスが 49% です。発足時の従業員数は全世界で約 9,000 人。詳しくは、下記 URL より当社公式ウェブサイトをご覧ください。

公式ウェブサイト : www.primetals.com